

SISTEMA UNDER 1
UNDER 1 SYSTEM

CHIUSURE DI SICUREZZA PER CANTINE E LOCALI DI SERVIZIO
CELLAR AND UTILITY ROOM SECURITY DOORS

LA BELLEZZA DI NON DOVERCI PENSARE.

Viviamo in un mondo che corre. Spesso capita che ci dimentichiamo cose di grande importanza, come la sicurezza di alcuni ambienti della nostra casa. Scantinati e depositi esterni sono sovente il luogo prediletto per depositare decine di oggetti, anche di valore. Perché privare questi ambienti della dovuta protezione? Con la linea di porte Under Dierre, avrete la certezza di proteggere i vostri beni nella maniera migliore e con lo stile che più vi si addice.

THE BEAUTY OF NOT HAVING TO THINK

We live in a hectic world. Often we forget things of great importance, such as the safety of some parts of our home. Basements and outside storage areas are often the popular place to store dozens of items, including valuables. Why deprive these places of the due protection? With the Under line of Dierre doors, you can be sure to protect your assets in the best way and style that suits you.



Under 1 laccata verde.
Under 1 lacquered green.

Dalle scorte alimentari ai ricordi della vostra infanzia, nelle cantine si può trovare di tutto. Per avere la certezza che nessuno possa minare la vostra privacy o, peggio, sottrarvi oggetti preziosi, le porte Under sono la soluzione ideale.



From storing food to the memories of your childhood, one can find anything in cellars. To have the certainty that no one will undermine your privacy or, worse, take away precious objects, the Under doors are the ideal solution.

Versatilità e protezione sono le parole chiave del mondo Under Dierre. Porte per locali di servizio pratiche ed utili, garantite nella sicurezza e nella cura delle finiture da un marchio leader del settore come Dierre.

Protection and versatility are the keywords of the Dierre Under world. Practical and useful service room doors, with guaranteed security and the care of details from a leading brand like Dierre.

Le porte Under sono dotate di serratura con chiave a doppia mappa del tipo “ad infilare”, a sette punti di chiusura con scrocco azionato dalla maniglia e dalla chiave. La serratura a doppia mappa è inoltre dotata del blocchetto intercambiabile MIA, che consente la pratica sostituzione, in caso di perdita o smarrimento, della chiave senza dover cambiare l'intera serratura. Un ulteriore elemento che arricchisce la praticità di questi prodotti. Under è disponibile, a richiesta, con la serratura a cilindro di alta sicurezza nella versione “a spingere” o a tirare, così come la versione a doppia mappa. E' inoltre disponibile il sopralucente con grata in acciaio per migliore aerazione dei locali. Il telaio permette una facile installazione e agevola il montaggio a muro tipo morsa.

Il battente può essere personalizzato, scegliendo il colore che più si adatta alle vostre esigenze.

Under doors are equipped with “insert” type double bit lock, with seven locking points and latch actuated by the handle and key. The double bit lock is also equipped with the interchangeable MIA block, which allows the practical replacement of the key in the event of loss or misplacement without having to change the entire lock.

Another element that enhances the convenience of these products. On request, Under is available with the high security cylinder lock in the “push” or “pull” version, as well as the double bit version. The overhead fanlight with steel grille is also available for better ventilation of the premises. The frame allows for easy installation and facilitates vice type wall mounting.

The leaf can be customized by choosing the colour that best suits your needs.



CHIAVE PER CILINDRO NEW POWER
KEY FOR NEW POWER CYLINDER



CHIAVE NEW COLORKEY
NEW COLORKEY

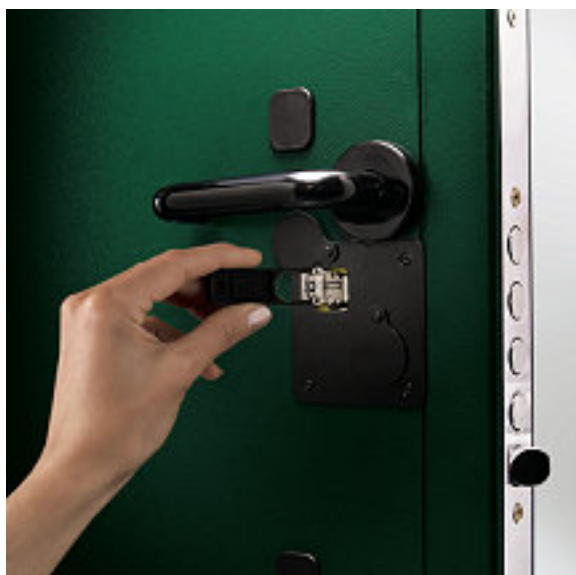


MANIGLIA UNDER 1 A CILINDRO
HANDLE UNDER 1 WITH CYLINDER



TELAIO: VARIANTI DI COLORE
FRAME: COLOUR VARIANTS

CAMBIO BLOCCHETTO "MIA". REPLACING THE "MIA" BLOCK



Il blocchetto "MIA" per la serratura a doppia mappa consente di sostituire la chiave senza cambiare l'intera serratura.

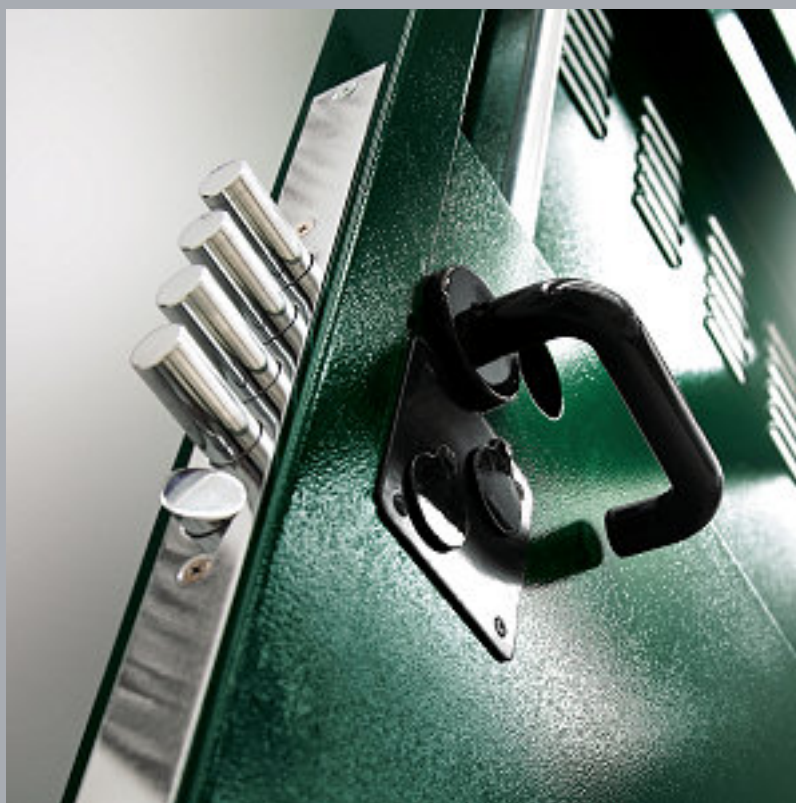
The "MIA" block for the double bit lock allows to replace the key without changing the whole lock.



DETTAGLI DI SICUREZZA. SECURITY DETAILS



UNDER 1 A CILINDRO
UNDER 1 WITH CYLINDER



UNDER 1 A DOPPIA MAPPA
UNDER 1 WITH DOUBLE BIT

Le porte della linea Under Dierre sono state concepite per offrire la massima garanzia di sicurezza. Il battente, infatti, interamente costruito in lamiera di acciaio, verniciato e nervato, è rinforzato da quattro traverse orizzontali a omega di notevoli dimensioni.

Il doppio telaio in acciaio verniciato, di 2 mm di spessore, garantisce un'ulteriore protezione. La serratura, potenziata da una piastra al manganese, offre una ulteriore barriera di grande resistenza. Dal lato cerniere, avvitati al battente, i quattro rostri garantiscono la massima resistenza anche alle sollecitazioni più violente, rendendo ancora più solido e sicuro il blocco porta. L'installazione è facile e pratica.

The doors of the under line by dierre were designed to provide maximum security. The leaf entirely built in sheet steel, painted and ribbed, is reinforced by four horizontal omega strips having considerable size. The double 2 mm thick frame in painted steel, guarantees a further protection. The lock, enhanced by a manganese plate, offers a further barrier providing great resistance. On the hinges side, screwed to the door, four grips guarantee maximum resistance also to the more violent stresses, making the door unit much more solid and secure. Installation is easy and practical.



UNDER A CILINDRO
UNDER WITH CYLINDER



CERNIERA DEL BATTENTE / TELAIO
LEAF/FRAME HINGE



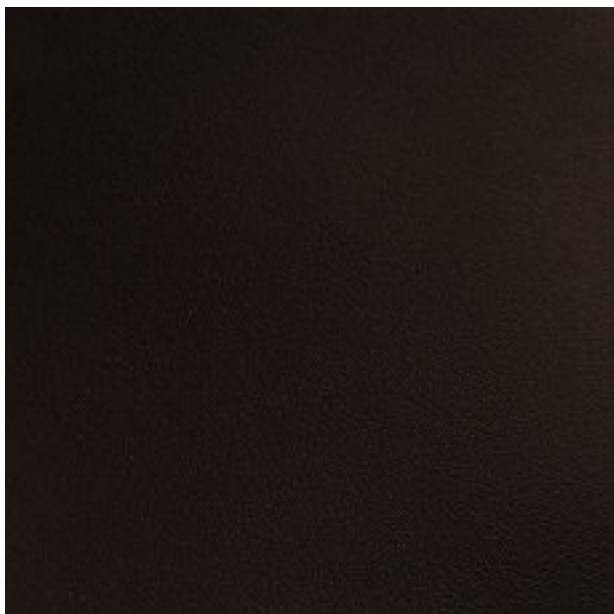
ROSTRI FISSI
FIXED GRIPS



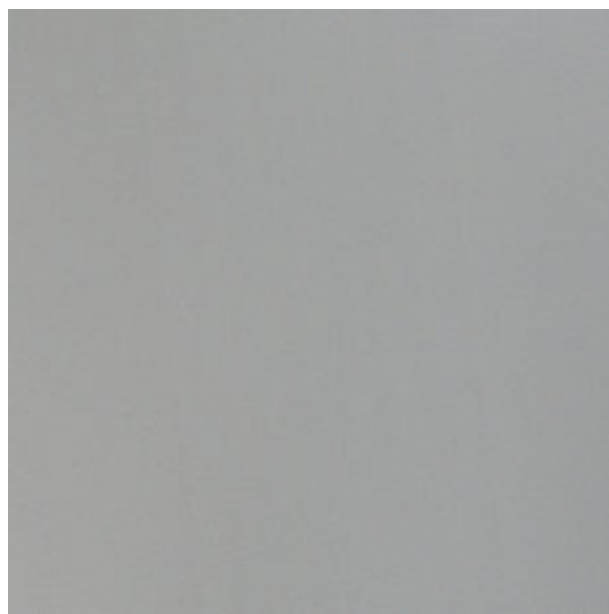
ASTA SUPERIORE
UPPER ROD



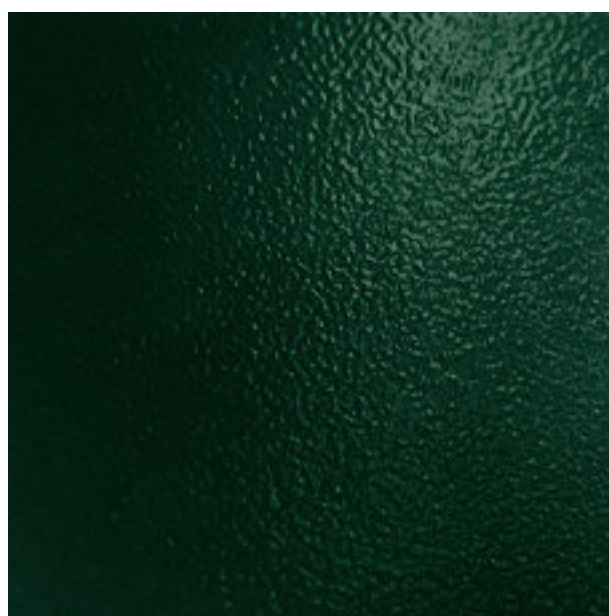
LATO INTERNO / UNDER 1
INTERNAL SIDE / UNDER 1



TESTA DI MORO
DARK BROWN



GRIGIO RAL 7040
GREY RAL 7040

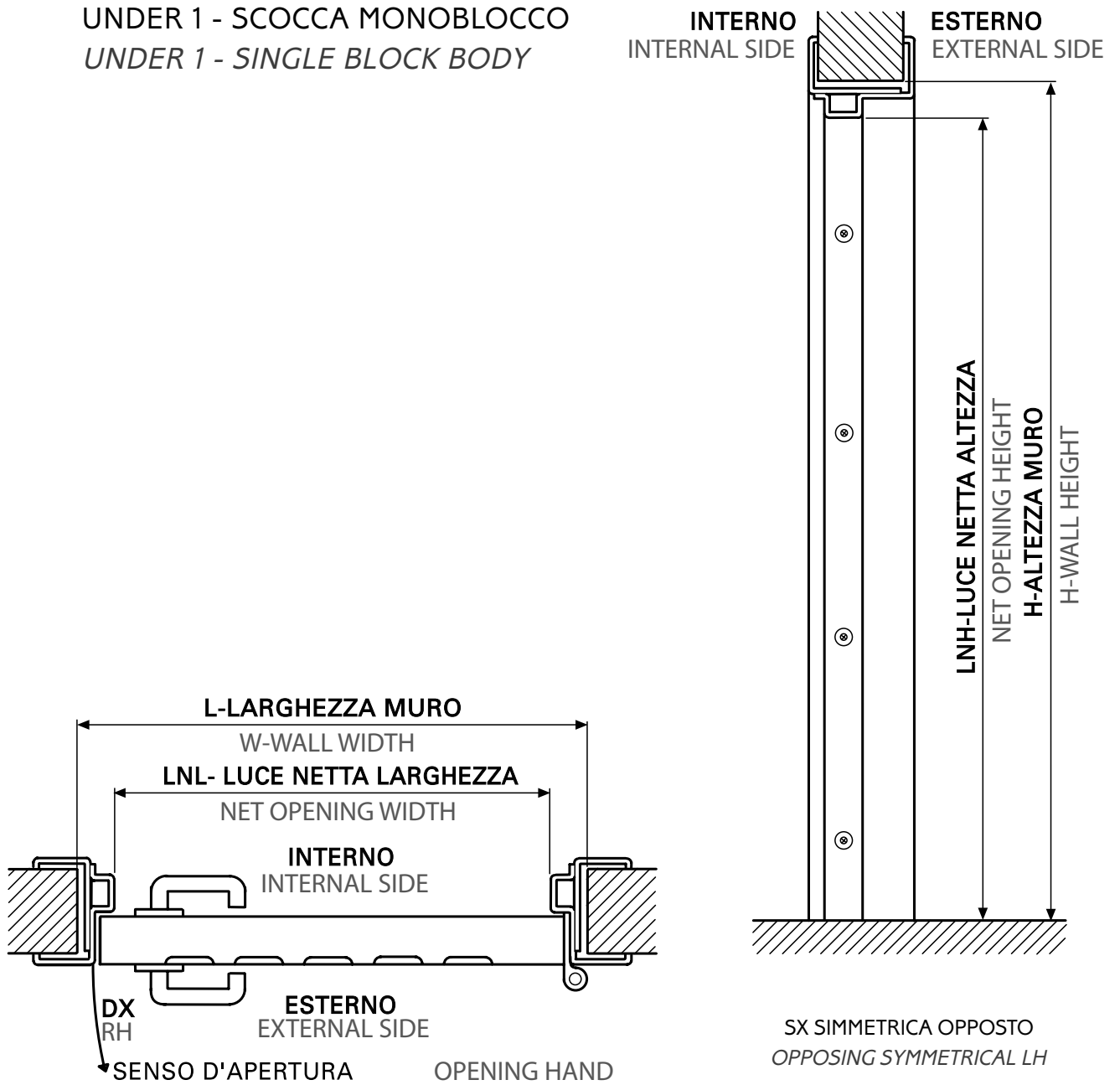


VERDE BUCCIATO
TEXTURED GREEN

Le chiusure di sicurezza Under sono fornite di serie nel colore verde bucciato, ma possono essere scelte in altre due varianti: Grigio Ral 7040 e testa di moro.

Under security doors are supplied as standard in textured finish green, but may be chosen in two other variants: Grey Ral 7040 and dark brown.

UNDER 1 - SCOCCA MONOBLOCCO
 UNDER 1 - SINGLE BLOCK BODY

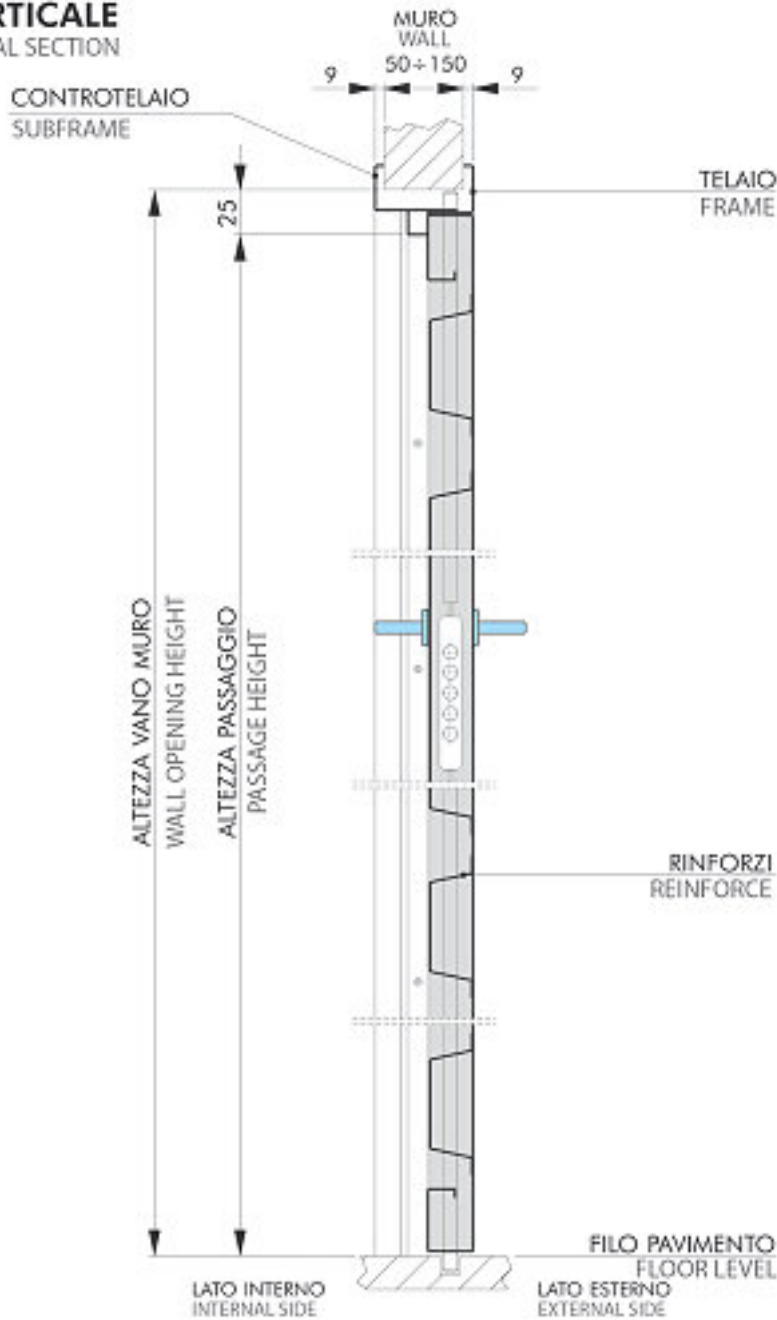


MISURE STANDARD - STANDARD DIMENSIONS

L	LNL	H	LNH
700	645	1900	1875
800	745	2000	1975
900	845	-	-

UNDER 1 - SCOCCA MONOBLOCCO
 UNDER 1 - SINGLE BLOCK BODY

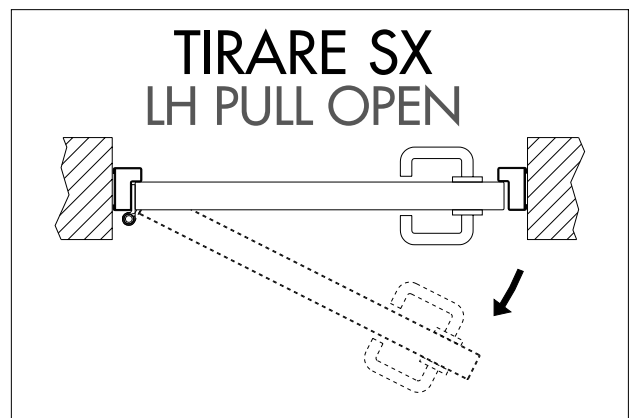
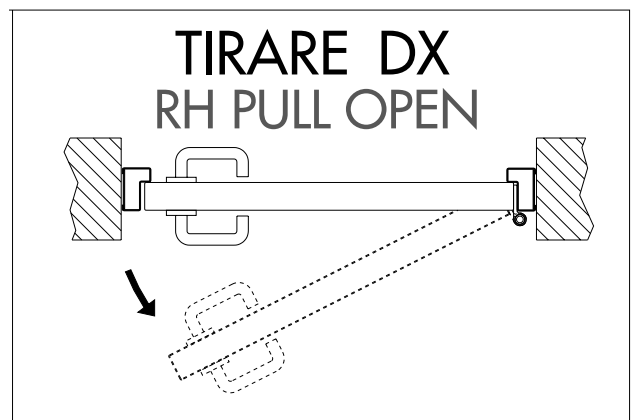
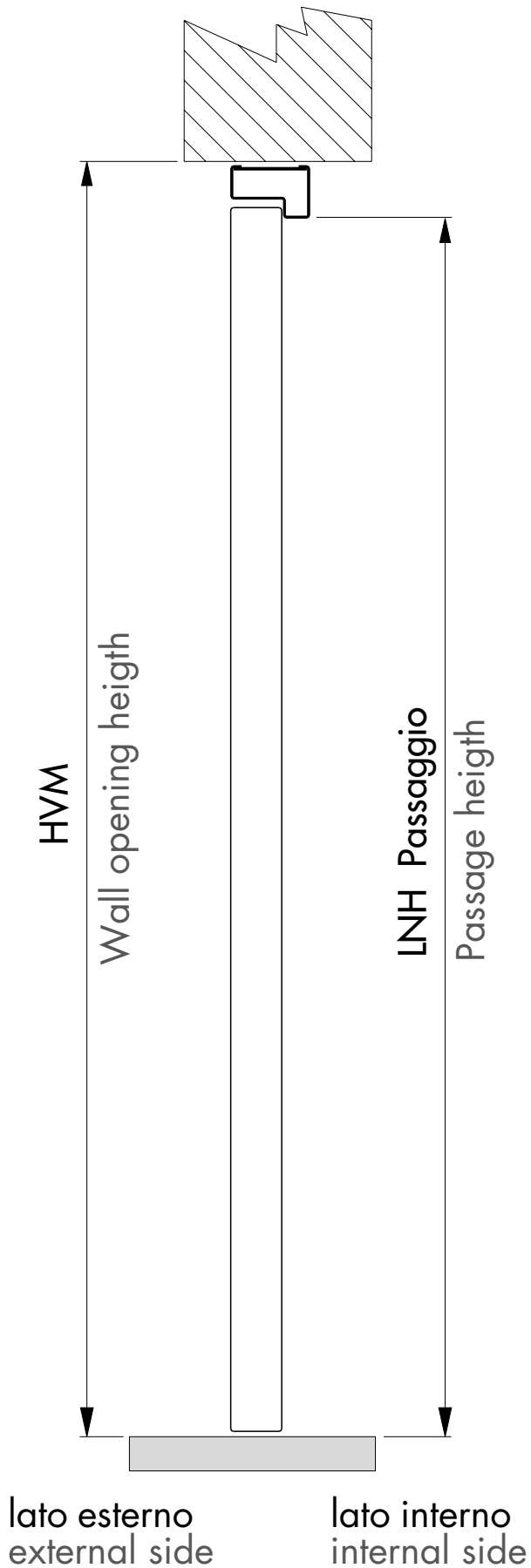
SEZ. VERTICALE
 VERTICAL SECTION

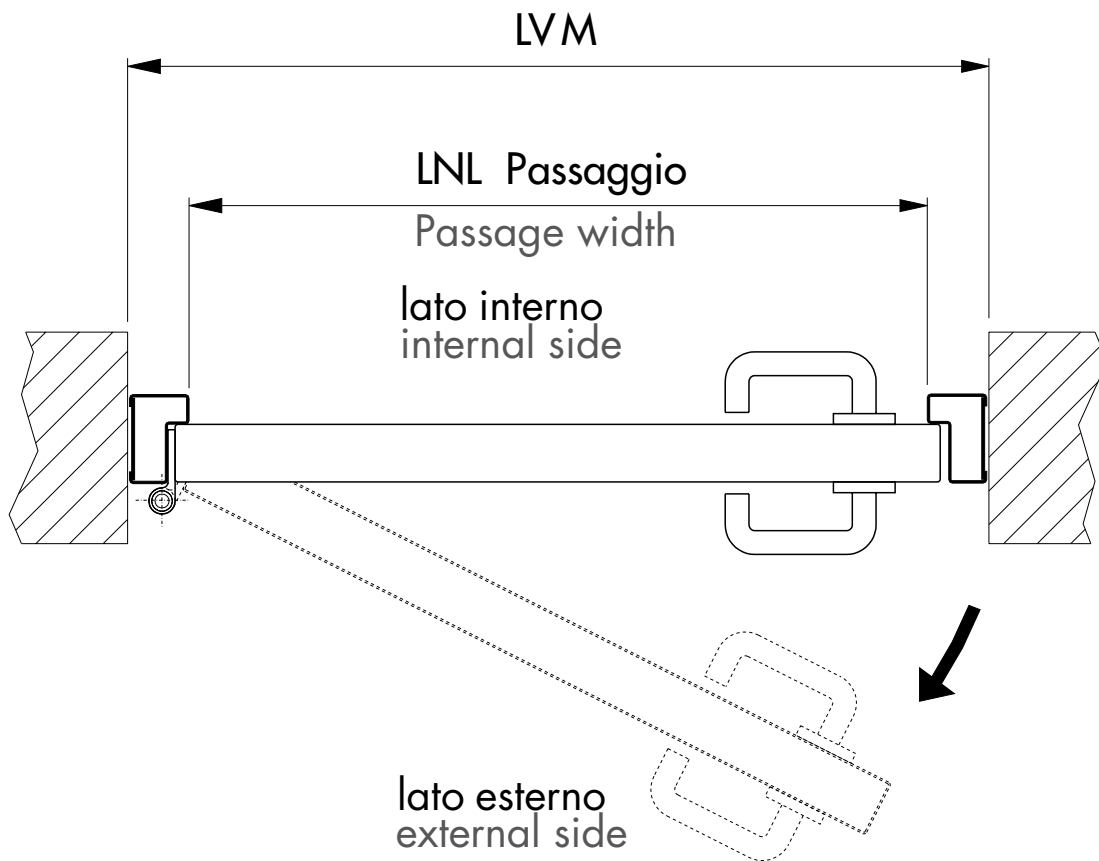


SEZ. ORIZZONTALE
 HORIZONTAL SECTION



UNDER 1 TELAIO TUBOLARE (PM6/PM7).
UNDER 1 TUBULAR FRAME (PM6/PM7).





LVM	HVM	LNL	LNH
700	1900 / 2000	594	1846 / 1946
800	1900 / 2000	694	1846 / 1946
900	1900 / 2000	794	1846 / 1946

